

NO. 016  
カラスやハトを  
寄せ付けない!

マエダのおすすめ情報

MAEDA RECOMMEND INFO

<http://maeda-kagoshima.jp/>

カラスやハトを寄せ付けない!...バードクリン ネオ



# ハト カラス

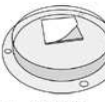
## 使い方も簡単

### 1. 設置場所の清掃



設置する場所を清掃する。  
※設置場所が汚れていると十分な効果が得られないことがあります。

### 2. トレイに粘着テープ貼付



トレイの表面に専用テープを貼る。

### 3. トレイの設置



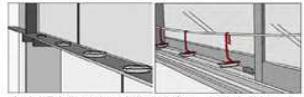
トレイを設置する。  
※被害状況に応じて15~50cm間隔で配置する。

### 4. トレイに注入



バードクリンネオを開封しトレイに約15g注入する。

### 設置イメージ



トレイが直接設置できない場合は、フックを利用して設置できます。

## <特徴>

- 視覚・嗅覚・触覚・味覚を同時に刺激し、鳥類の慣れを防止します。
- 特別な技術も道具も不要で設置が簡単です。
- 優れた耐熱性・耐候性で過酷な条件下でも安定性を維持します。
- 忌避成分は全て天然成分を使用しており、環境にもやさしく安心・安全です。

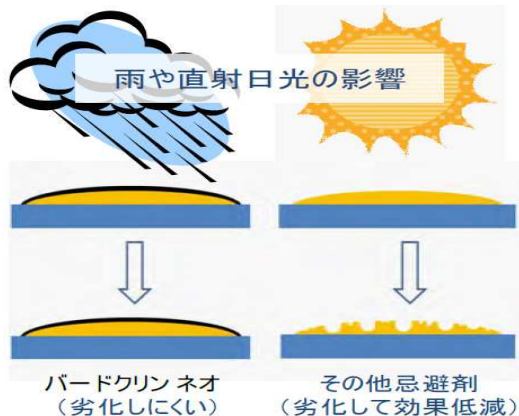
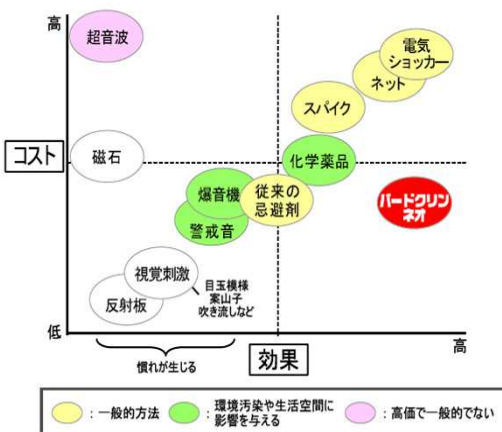
## <用途>

- カラス・ハトの被害場所に。

## <使用方法>

- 1、設置場所を清掃してください。
- 2、トレイの裏面に専用テープを貼り、被害状況に応じて15~50cm間隔で配置してください。
- 3、チューブを開封し、約15g注入してください。

## バードクリンネオのポジショニング



毒性試験項目	結果
急性経口毒性試験	LD <sub>50</sub> > 2,000mg/kg (普通物)
急性経皮毒性試験	LD <sub>50</sub> > 2,000mg/kg
眼刺激性試験	刺激性なし
皮膚刺激性試験	刺激性なし
皮膚感作性試験	非常に低い。グレード1(5%の感作率)
魚毒性試験	LC <sub>50</sub> > 100mg/L (A類)

忌避成分をマイクロ化したジェル製剤で、耐熱性・耐候性に優れ、潮風・波・直射日光・雨などの環境でも劣化しにくく長期間効果を発揮します。

特別価格 **4,980** 円

※お問い合わせは

(有)前田金物店へ

● 本店

☎0996-32-2321

● ホームセンター串木野店

☎0996-32-9020

● ホームセンター湯之元店

☎099-274-2902